

Horaires d'ouverture des bibliothèques dans le Val d'Oise : Comparaison avec la situation en Ile-de-France

Par Dominique Lahary, d'après des données collectées par le MOTif - Septembre 2011

Les données ayant permis de dresser ces tableaux et graphiques ont été recueillies par le MOTif en 2011-09-08

Quand plusieurs bibliothèques sont présentes dans une commune, il a été tenu compte de celle qui est la plus largement ouverte.

A Paris, chaque arrondissement a été considéré comme une commune.

Les tableaux présentent l'offre d'ouverture selon deux critères :

- la population desservie : ensemble des populations des communes présentant un même type d'ouverture. On considère donc arbitrairement qu'une bibliothèque dessert les habitants d'une commune.
- le nombre d'habitants de la commune, par tranche démographique ;

Dans les deux cas, il n'est tenu compte que de la population communale, même si la bibliothèque est intercommunale.

Amplitude hebdomadaire	2
Selon la population desservie	2
Selon le nombre d'habitants dans la commune.....	3
Nombre de jours d'ouverture dans la semaine	4
Selon la population desservie	4
Selon le nombre d'habitants dans la commune.....	5
Ouverture le samedi.....	6
Selon la population desservie	6
Selon le nombre d'habitants dans la commune.....	7
Ouverture le dimanche	8

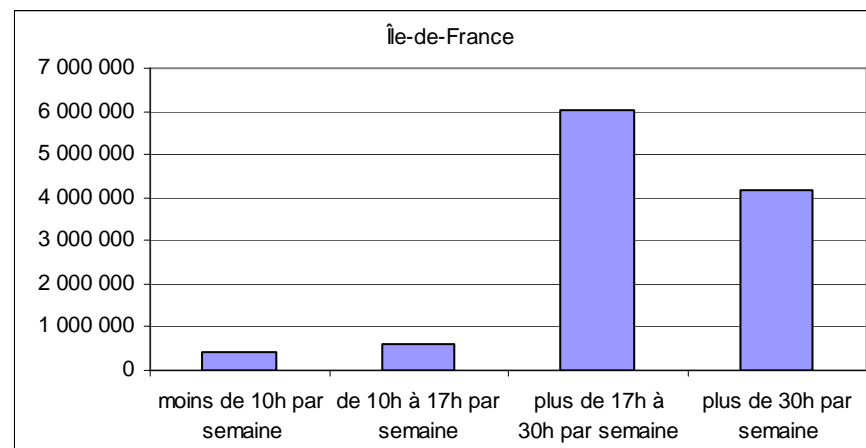
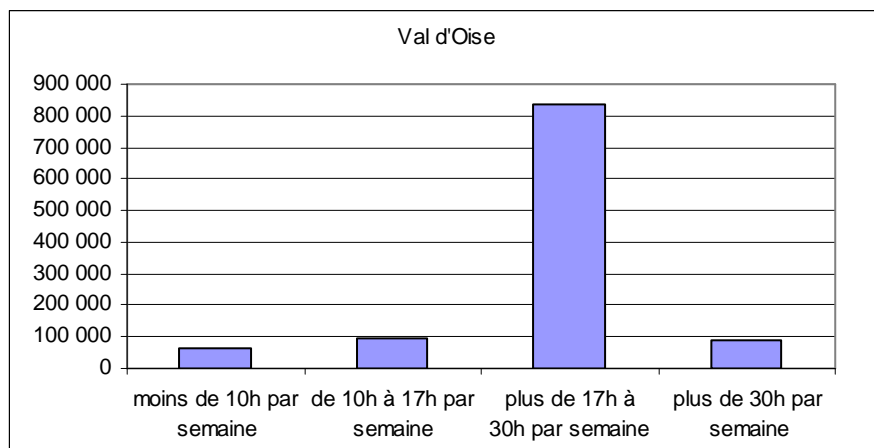
Amplitude hebdomadaire

Selon la population desservie

Ces chiffres prennent en compte les communes où existe une bibliothèque. Ils représentent la quasi totalité de la population, la plupart des communes dépourvues de bibliothèque publique étant peu peuplées.

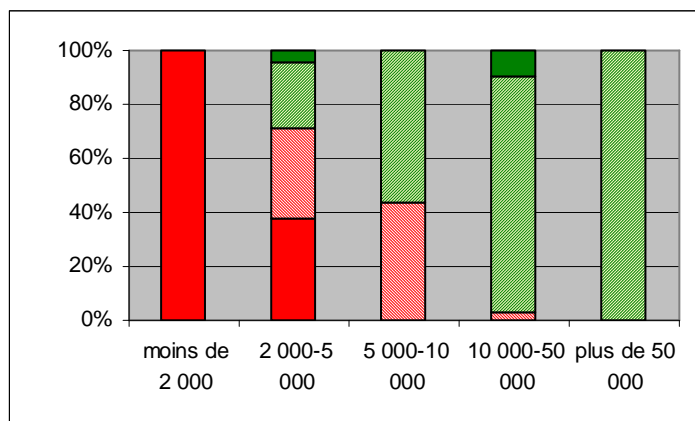
Le Val d'Oise apparaît comme proposant une amplitude horaire moindre : 15% de la population a accès à une bibliothèque ouverte 17h au plus (9% dans l'ensemble de l'Île-de-France) et 9% à une bibliothèque ouverte plus de 30 heures (37% en Île-de-France)..

	moins de 10 h	de 10 h à 17h	de plus de 17 h à 30 h	plus de 30 h
Val d'Oise	63 815	94 628	833 655	89 683
	5,90%	8,75%	77,06%	8,29%
	14,65%		85,35%	
Île-de-France	406 086	594 126	6 010 975	4 158 752
	3,64%	5,32%	53,81%	37,23%
	8,95%		91,05%	

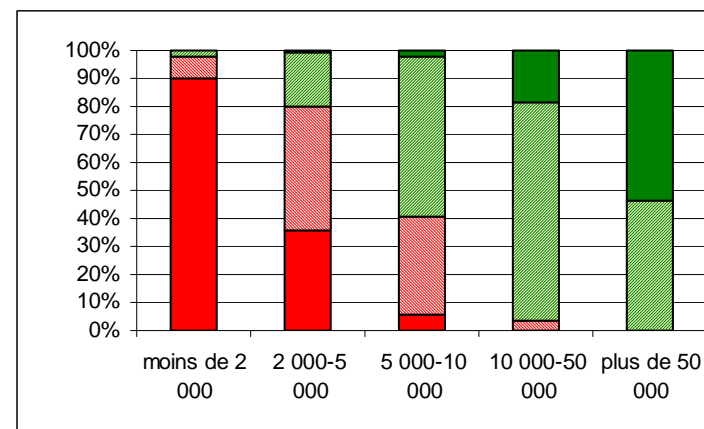
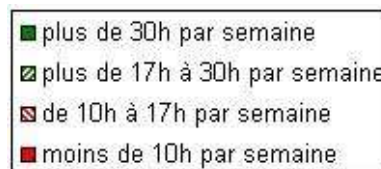


Selon le nombre d'habitants dans la commune

Val d'Oise						Île-de-France					
Population communale	moins de 10h	de 10h à 17h	plus de 17h à 30h	plus de 30h	Total	Population communale	moins de 10h	de 10h à 17h	plus de 17h à 30h	plus de 30h	Total
- de 2 000	39	0	0	0	39	- de 2 000	235	20	6	0	261
2 000-5 000	9	8	6	1	24	2 000-5 000	51	64	28	1	144
5 000-10 000	0	7	9	0	16	5 000-10 000	6	35	58	2	101
10 000-50 000	0	1	27	3	31	10 000-50 000	0	7	165	39	211
+ de 50 000	0	0	2	0	2	+ de 50 000	0	0	24	28	52
Total	48	16	44	4	112	Total	292	126	281	70	769



Les heures d'ouverture croissent naturellement avec la population mais dans le Val d'Oise on note une rareté des ouvertures de plus de 30 heures (4 bibliothèques dont aucune de plus de 50 000 habitants).

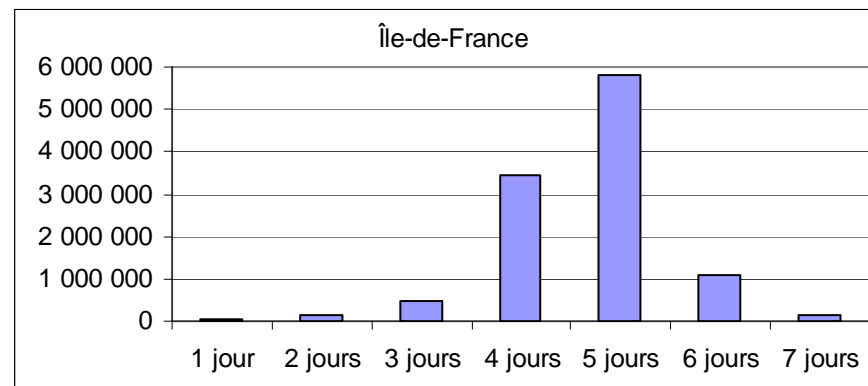
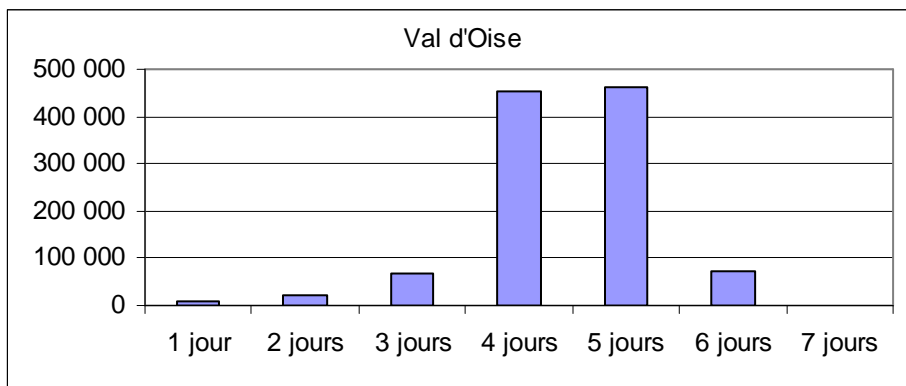


Nombre de jours d'ouverture dans la semaine

Selon la population desservie

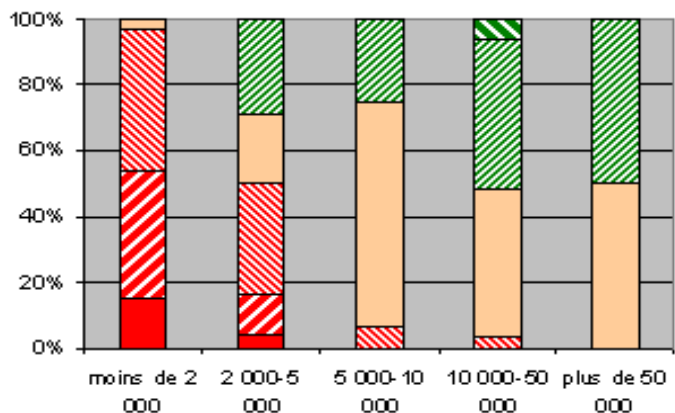
Le Val d'Oise offre moins de jours d'ouverture que l'ensemble de l'Île-de-France : la proportion de population disposant de 1, 2 ou 3 jours y est supérieure celle de 5 ou 6 moindre.

	1 jour	2 jours	3 jours	4 jours	5 jours	6 jours	7 jours
Val d'Oise	0,69%	1,91%	6,41%	41,94%	42,58%	6,47%	0,00%
	9,01%			84,52%		6,47%	
Île-de-France	0,33%	1,42%	4,44%	30,75%	52,15%	9,76%	1,15%
	6,19%			82,90%		10,91%	

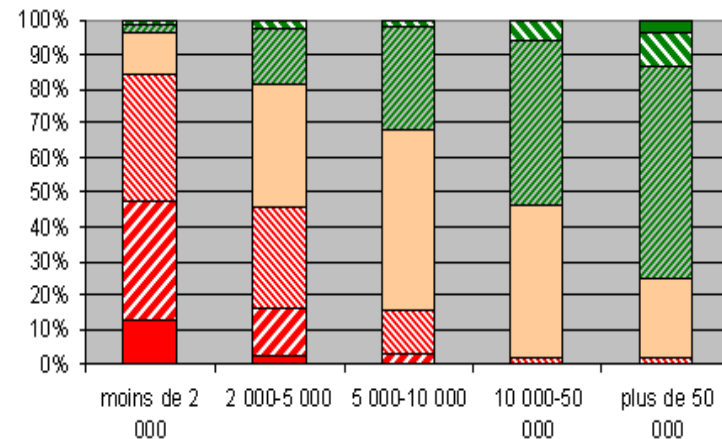
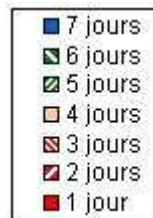


Selon le nombre d'habitants dans la commune

	Val d'Oise							Île-de-France						
Population communale	1 jour	2 jours	3 jours	4 jours	5 jours	6 jours	7 jours	1 jour	2 jours	3 jours	4 jours	5 jours	6 jours	7 jours
- de 2 000	6	15	17	1	0	0	0	34	90	95	32	6	4	0
2 000-5 000	1	3	8	5	7	0	0	4	20	42	51	23	4	0
5 000-10 000	0	0	1	11	4	0	0	0	3	13	53	30	2	0
10 000-50 000	0	0	1	14	14	2	0	0	0	4	94	101	12	0
+ de 50 000	0	0	0	1	1	0	0	0	0	1	12	32	5	2
Total	7	18	27	32	26	2	0	38	113	155	242	192	27	



On note dans le Val d'Oise une plus grande domination de l'ouverture de 4 jours. Les ouvertures de plus de 4 jours sont moins nombreuses dans communes de plus de 50 000 habitants que celles de 10 000 à 50 000 habitants

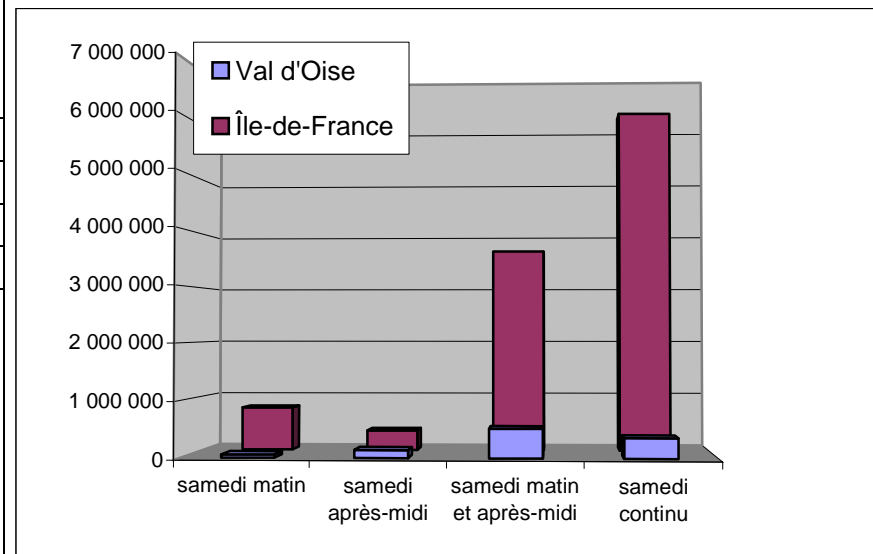


Ouverture le samedi

Selon la population desservie

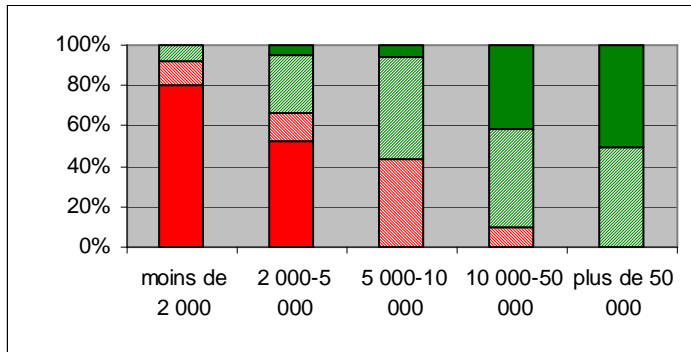
Habitants	samedi matin	samedi après-midi	samedi matin et après-midi	samedi continu	pas samedi
Val d'Oise	56 195	136 986	514 044	356 215	18 341
	5,19%	12,66%	47,52%	32,93%	1,70%
Île-de-France	779 065	356 286	3 676 783	6 226 573	134 292
	6,97%	3,19%	32,91%	55,73%	1,20%

Dans le Val d'Oise comme dans le reste de l'Île-de-France, la majorité de la population bénéficie d'un accès à la bibliothèque le samedi matin et après-midi. Toutefois, la journée continue l'emporte sur l'ensemble de l'Île-de-France mais pas dans le Val d'Oise.

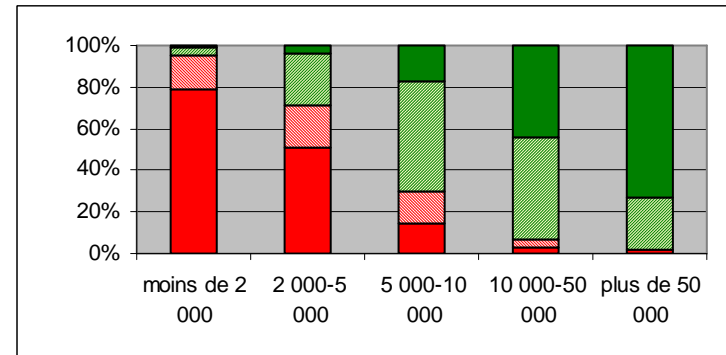


Selon le nombre d'habitants dans la commune

Val d'Oise						Île-de-France					
Population communale	samedi matin	samedi après-midi	samedi matin et après-midi	samedi continu	fermé le samedi	Population communale	samedi matin	samedi après-midi	samedi matin et après-midi	samedi continu	fermé le samedi
- de 2 000	20	3	2	0	14	- de 2 000	147	30	8	1	75
2 000-5 000	11	3	6	1	3	2 000-5 000	66	27	32	5	14
5 000-10 000	0	7	8	1	0	5 000-10 000	14	16	53	17	1
10 000-50 000	0	3	15	13	0	10 000-50 000	7	7	105	94	1
+ de 50 000	0	0	1	1	0	+ de 50 000	1	0	13	38	0
Total	48	16	44	4	17	Total	235	80	211	155	91



Si les fermetures le samedi sont cantonnées à quelques communes de moins de 5 000 habitants, on note dans le Val d'Oise une plus grande fréquence de l'ouverture sur la demi-journée jusqu'à 10 000 habitants et une moindre ouverture en journée continue au-dessus de 10 000 habitants.



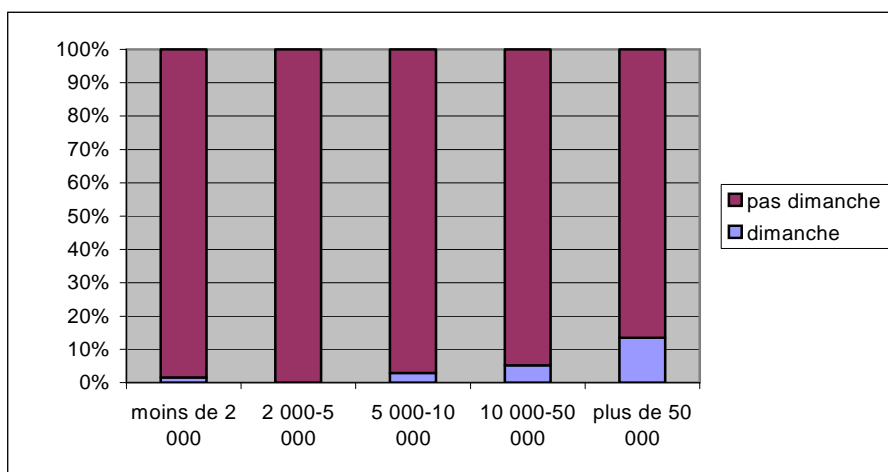
Ouverture le dimanche

Aucune bibliothèque publique valdoisienne n'est ouverte le dimanche. Voici les données concernant l'Île-de-France :

	dimanche matin	dimanche après-midi	dimanche continu	ensemble dimanche		dimanche matin	dimanche après-midi	dimanche continu	pas dimanche	Total	% ouvertes le dimanche
Habitants desservis	199 529	917 299	61 471	1 178 299	moins de 2 000	4	0	0	257	261	1,53%
Communes	13	11(3)(1)(2)	1	25	2 000-5 000	0	0	0	144	144	0,00%
Moins de 10 h	5	0	0	5	5 000-10 000	3	0	0	98	101	2,97%
10 h à 17 h	1	0	0	1	10 000-50 000	6	5 (1) (2)	0	200	211	5,21%
plus de 17h à 30h	5	2	0	6	plus de 50 000	0	6 (3)	1	45	52	13,46%
plus de 30h	2	10 (1)(2)(3)	1	13	Total	13	11	1	744	769	3,25%
Total	13	12	1	25	1 jour	1	0	0		1	
					2 jours	1	0	0		1	
					3 jours	2	0	0		2	
					4 jours	2	0	0		2	
					5 jours	5	1 (1)	0		6	
					6 jours	2	8 (2)	1		11	
					7 jours	0	2 (3)	0		2	

L'ouverture du dimanche, extrêmement minoritaire, concerne deux cas de figure bien distincts :

- quelques communes de moins de 10 000 habitants faiblement ouvertes, mais qui ouvrent le dimanche matin,
- des communes de plus de 15 000 habitants, et surtout de plus de 50 000 habitants (plus de 10% dans cette dernière tranche)



dont une bibliothèque :

- (1) est ouverte 6 dimanches dans l'année selon calendrier
- (2) est ouverte le dimanche d'octobre à avril.
- (3) N'est pas ouverte tous les dimanches, calendrier.